

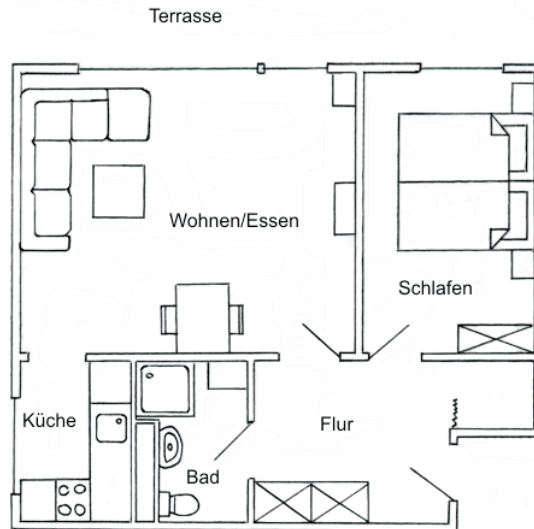
Nur wenige Meter vom Binnensee liegt die gepflegte Wohnanlage "Bellevue". Das Appartement befindet sich im Erdgeschoss und ist hell und freundlich für 2 Personen eingerichtet. Den Hafen wie auch den Marktplatz erreichen Sie in gut 5 Minuten zu Fuß.

Ab 2019 Nichtraucherwohnung



Ausstattung:

- Einbauküche kompl. eingerichtet
- Kaffeemaschine, Eierkocher
- Wasserkocher, Toaster
- Kühlschrank m. Gefrierfach
- Geschirrspüler
- Backofen
- Wohnzimmer
- Schlafzimmer m. TV
- Elektro-Kamin
- TV, Bluray/DVD
- CD-Radioadio
- WLAN
- Duschbad
- Terrasse, Gartenmöbel
- Waschmaschine
- kl. Hund auf Anfrage
- Parkplatz



## Übernachtungspreise

Hauptsaison	22.06. - 07.09.19	<b>70,-</b>
	20.06. - 12.09.20	
	19.12. - 02.01.21	
Zwischensaison	21.12. - 04.01.20	<b>58,-</b>
	04.04. - 20.06.20	
	12.09. - 24.10.20	
Nebensaison	28.09. - 21.12.19	<b>46,-</b>
	04.01. - 04.04.20	
	24.10. - 19.12.20	

**Bettwäsche u. Handtuchpaket inkl. kostenl. wlan inkl.**

zuzüglich Kurabgabe

Endreinigung 45,-, Hund 20,-/pauschal

Belegung in der Haupt- und Zwischensaison nur wochenweise von Wochenende zu Wochenende

In der restlichen Saison kürzere Zeiten auf Anfrage

